

Апартамент на Первой линии Средиземного моря

Испания, Эстепона

Пентхаус - REF: TGS-A917



Цена: 4.800.000 €

№ Спален: 4	№ парковка: 4	М² постройки: 344 м²	М² Террасы: 212 м²	вай-фай	Общий бассейн	Бассейн с подогревом	Коммунальный сад
Частный сад	На пляже	Вид на море	Вид на Сад	Частный лифт	Кондиционер	Барбекю	Посудомоечная машина
ТВ	Стиральная машина	Кладовая Комната	Расстояние до моря: 100m				

Виды деятельности на курорте

Езда на велосипеде Гольф серфинг Большой теннис

ОБЪЕКТ В СТАДИИ СТРОИТЕЛЬСТВА!!!

Чрезвычайно Роскошная квартира, между Марбельей и Эстепоной
Удивительно большая 4-комнатная квартира в резиденции на первой линии Средиземного моря.

«Идеальные дома» адаптированы к новому образу жизни, используя самый инновационный дизайн в сочетании с новейшими качественными материалами, многие из которых специально созданы для Резиденции.

На передовой линии Средиземного моря зародилась новая идея жилого комплекса, где каждая из привилегированных семей, проживающих в комплексе, будет наслаждаться новой концепцией квартиры, которая, хотя и является квартирой, передающей смысл жить в вилла

Благодаря удивительным окнам и огромным террасам, каждое из зданий, составляющих комплекс, находится прямо на пляже, что позволяет наслаждаться бесконечным видом на Средиземное море.

Резиденция расположена на охраняемой территории площадью около 20 000 м2, всего в 6 небольших кварталах, с эксклюзивным доступом к пляжу. Квартира включает в себя минимум 3 больших парковочных места, с прямым доступом к частному «подвальному помещению», напрямую связанному с каждым из домов с помощью частного лифта.

Современный дизайн садов до сих пор сохраняет средиземноморскую сущность, большинство из этих садов расположены между зданием и морем, где новая концепция бассейна сливается с природой. Плавание в течение всего года на первой линии пляжа становится возможным благодаря большому бассейну с подогревом под открытым небом, который включает в себя зону «Vajo Shelf» (солярий) и управляется соляной системой хлорирования. Бескрайность бассейна дает последний штрих, позволяющий поразительно визуально объединить обе водные части, бассейн с морским.

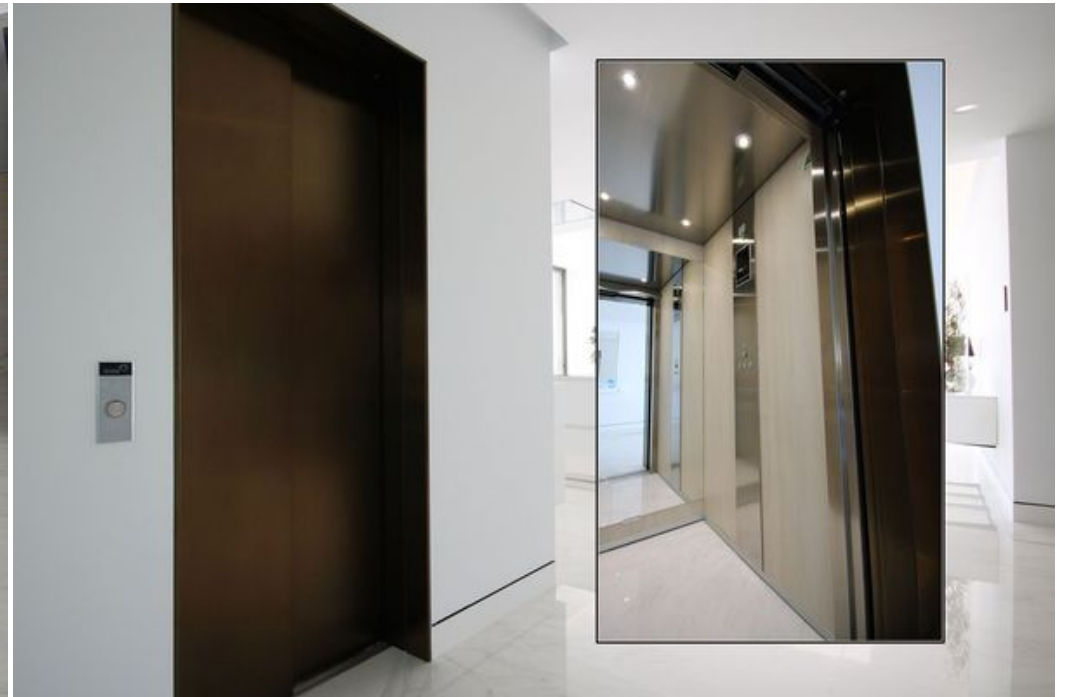
Проект строительства вместе с самыми передовыми технологиями, а также с использованием инновационных материалов, уступили место захватывающим дух умным апартаментам, которые составляют пляжный курорт.

Пляжная резиденция расположена в одном из самых привилегированных мест между Пуэрто Банусом и Эстепоной, на первой линии одного из лучших пляжей и всего в нескольких минутах от множества различных услуг и удобств, таких как рестораны, торговые центры, поля для гольфа, больницы, школы. , так далее...

Grand Selection предлагает вам полный дизайн мебели как на фотографиях













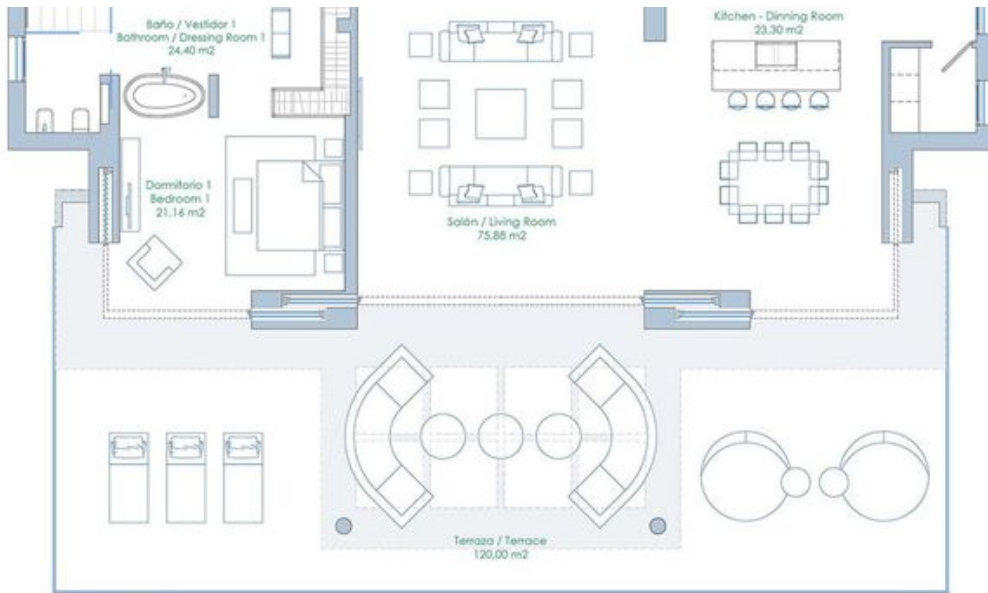












Planta Interior
Lower Floor

